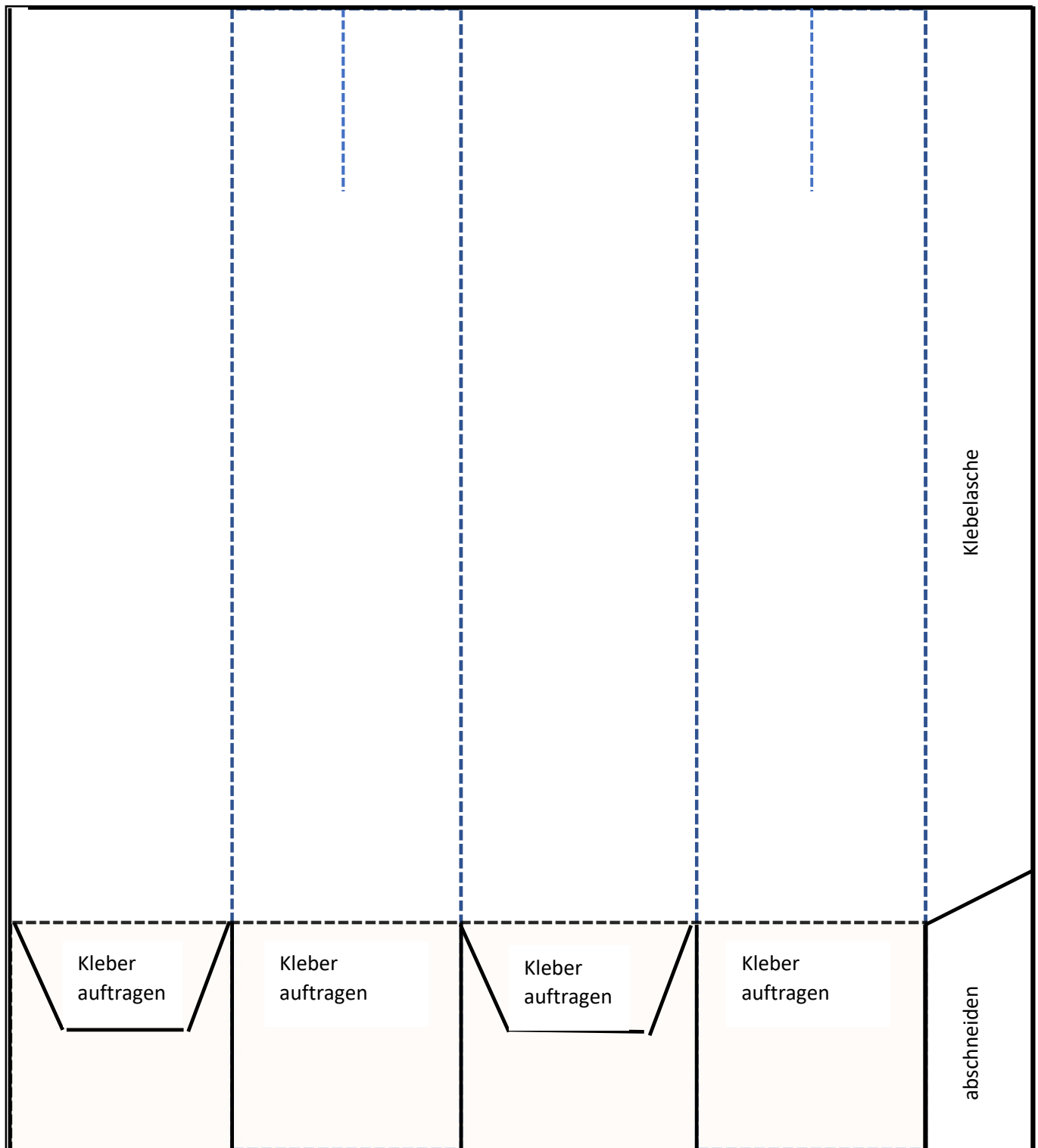


Anleitung Verpackung für Handcreme von z. B. „Dove“

(Vorlage nicht maßstabsgetreu!!!)



Die Verpackung ist gut für größere Handcremetuben wie z. B. von „Dove“ geeignet.

Zunächst wird der Farbkarton auf 25 x 22 cm zugeschnitten, auf der langen Seite (25cm) bei 5 cm falzen.

Die kurze Seite (22cm) bei 5, 10, 15, 20cm falzen. Weitere Falzlinien ca. 4 cm lang bei 7,5cm und 17,5cm

Die Bodenlaschen an den schwarzen Linien einschneiden bis zur waagerechten Falzlinie. 2 Bodenlaschen kürzen und anschrägen. Die Klebelasche ebenfalls anschrägen und wie in der Skizze angezeigt abschneiden.

Kleber auf die seitliche Klebelasche auftragen und zur Verpackung zusammenkleben. Dann Kleber auf die Bodenlaschen geben und diese ebenfalls zusammenkleben.